

MONDRIAAN PIANODAGEN

Met Pop Up expositie



Lichel van den Ende



Ella van Schaik



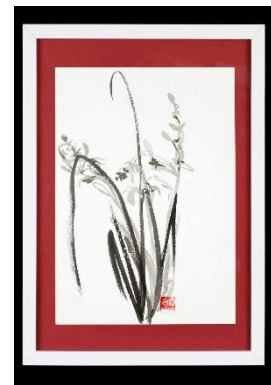
Ingrid van Polen



Anri Anriev



Micky Bish



Veronique Uijtenboogaart



Irene de Jong



Nathalie Mannaerts



Pat Andrea



MONDRIAAN MET EEN KNIPOOG

6 sept. tot 10 sept.

U bent van harte uitgenodigd bij de opening
woensdag 6 september om 20.00 uur.

MUZIKALE OPENING IN HET TEKEN VAN MONDRIAAN

Fragmenten uit de Dansende Madonna o.l.v. MICHAEL VAREKAMP!!

Lichel van den Ende <http://www.lichel.nl/>

is een bekende performer. Er is al heel veel over Lichel geschreven, bekend geworden door grote stoeten van mensen te verzamelen die een kunstwerk van hem uitdragen.

Zijn werk en hij zijn een ultiem voorbeeld van samensmelting van materialen en mensen.

Wanneer de situatie gecreëerd is voor een performance ligt 't accent duidelijk op de objecten. Nu dus een Mondriaancreatie. De link naar Mondriaan is zijn STROPDASSENPROJECT.

Ella van Schaik vanschaikella@gmail.com

heeft zich als beeldend kunstenaar gespecialiseerd in het afbeelden van katten d.m.v. etsen, tekeningen en schilderijen. Haar werk is wereldwijd verspreid. De uitgave van het Poezenkwartet en de vele prentbriefkaarten hebben bijgedragen aan haar bekendheid als "kattenkunstenaars". Speciaal voor Mondriaan heeft zij Bart van der Leek en Mondriaan in één werk gecombineerd. Twee kunstenaars van de Stijl.

Ingrid van Polen ingrid@ingridvanpolen.com

laat zich momenteel inspireren door puur en organisch voedsel. Voor deze serie ging zij rechtstreeks naar de bron van de producten die zij in haar eigen keuken gebruikt. De link met Mondriaan is het pure gebruik van de kleuren, die terug te vinden zijn in haar werk.

Micky Bish <http://filmuwbedrijf.nl/>

heeft van haar passie haar werk gemaakt: fotografie en film. Voor de Kunstenaarsroute heeft Micky poppen in de Mondriaanstijl beschilderd. Scheveningen staat centraal, de plaats die haar eindeloos boeit. Ze noemt zich mediamaker en is gespecialiseerd in het vastleggen van bijzondere momenten in het leven van mensen en bedrijven. Zie de film met de titel Bekijk Scheveningen eens anders.

Nathalie Mannaerts <http://nathaliemannaerts.nl/>

kreeg in het eerste jaar van haar opleiding aan de KABK opdracht om een werk te kopiëren dat zij bewonderde. Zij maakte een kopie van het schilderij "De Rode Wolk" (1907) van Mondriaan. Zij las dat dit het eerste schilderij van Mondriaan is, waarbij hij de kleuren fel rood en fel blauw naast elkaar zette. Het schilderij, dat zij inbrengt op deze tentoonstelling, is het eerste schilderij waarbij zij bewust op zoek is gegaan naar knalkleuren naast elkaar gezet.

Anri Anriev atelieranri@gmail.com

had in eerste instantie niets met Mondriaan. Via Theo Doesburg (de Stijl) en na bezoeken aan het Gemeentemuseum is Anri verliefd geraakt op de man Piet Mondriaan. De primaire kleuren met zwart vond hij lastig.

Veronique Uijtenboogaart-Jullian <http://www.veroniquejullian.com/>

De van oorsprong Franse Veronique schildert al met tussenpozen vanaf haar twaalfde jaar. Haar specialisatie is de traditionele Chinese schilderkunst.

Irene de Jong www.oja-services.nl

Eigenwijs met energie. Mondriaan geeft mij positieve energie. Creatief ondernemen is een kunst.

En Pat Andrea!!

Ingebracht werk van Pat Andrea. Pat Andrea is een Nederlands kunstschilder, die afwisselend woont en werkt in Parijs en in Buenos Aires. Andrea is de zoon van de bekende Haagse kunstschilder Kees Andrea en de tekenares Metty Naezer.

Cort Heyligersstraat 4, 2518 PD Den Haag info: www.regentenkamer.nl info@regentkamer.nl 070-3658612

